

Model: NT-HF004
Hanging Mirrored Jewelry Cabinet
Assembly Instructions

FR

Merci d'acheter Nicetree armoire à bijoux. Veuillez lire attentivement ce manuel et le conserver bien pour une référence en future. Si vous avez besoin d'un aide, veuillez vous contacter notre groupe de service avec le modèle de produit et Amazon numéro de commande.

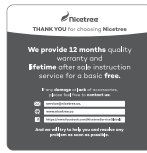
Contenu du colis

A.



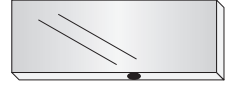
Mode d'emploi
1 pc

B.



Carte de garantie
1 pc

C.



Armoire à Bijoux
1 pc

D.



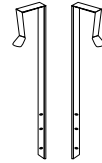
Ruban adhésif à
double face
1 pc

E.



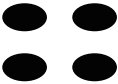
Clés
2 pcs

F.



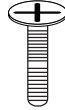
Crochets
2 pcs

G.



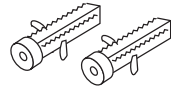
Cache-vis
4 pcs

H.



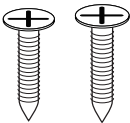
H Vis
4pcs

I.



Chevilles
2 pcs

J.



J Vis
2 pcs

IMPORTANT

Veillez vous lire attentivement les principes suivantes et utiliser ce produit correctement. Conserver bien ce manuel et le remettre quand vous donner ce produit aux autres. Ce résumé ne comprend pas tous les détails de toutes les variations. Veuillez nous contacter lorsque vous avez besoin de plus d'aide et d'information.

Attention

1. Ce produit est conçu pour conserver les bijoux et les produits de maquillage. Veuillez monter et utiliser le produit d'après ce mode d'emploi. Le vendeur ne prend aucune responsabilité aux dommages causés par un montage incorrect ou une utilisation non conforme.
2. Veuillez vérifier si le corps de l'armoire est d'une bonne condition et les accessoires sont complets. Ne placez pas directement les bords de l'armoire non-emballé sur le sol pour éviter des usures ou dommages.
3. Quand vous installez l'armoire murale, éloignez au fil électrique et conduite d'eaux pour éviter des dommages ou pertes imprévus.
4. Veuillez à bien respecter les étapes d'installation indiquées dans les illustrations pour positionner et régler les pièces, ensuite serrez progressivement toutes les vis. Ne pas trop serré.
5. Le modèle mural s'équipe des vis et des boulons, convient à l'installer sur le mur plat. En raison de la variété des constructions, il peut être nécessaire d'acheter des vis appropriées en fonction de votre mur. En outre, les outils d'installation ne sont pas équipés.
6. Il est conseillé de monter cet article par deux adultes. Il faudrait le monter horizontalement pour éviter un reversement ou une chute.
7. Ouvrez ou fermez légèrement la porte pendant l'utilisation pour éviter l'endommagement des charnières (angle d'ouvert max : 100 degrés environ).
8. Veuillez mettre l'article dans le sol plat et éloignez aux objets pointus et durs. Ne traînez pas l'armoire sur le sol - veuillez le soulever et puis le déplacer.

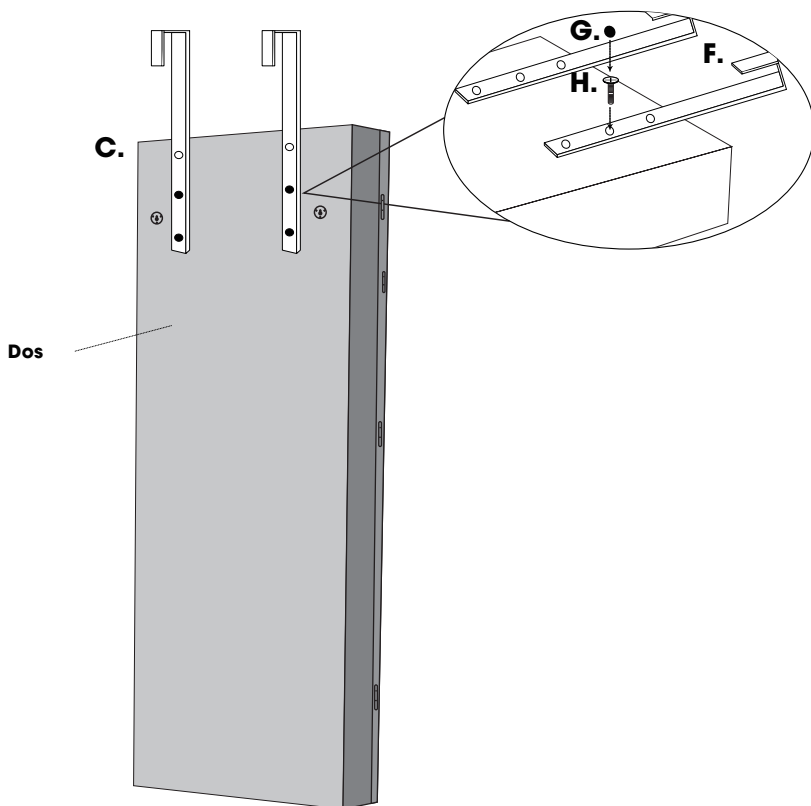
9. Pour les entretiens quotidiens, utilisez un chiffon doux et sec. Si nécessaire, vous pouvez utiliser un produit détergent à pH neutre. Ne jamais essuyer la surface avec un chiffon mouillé ou des objets durs.
10. Éloignez cet article des produits chimiques acides pour éviter les problèmes de la réaction chimique et la décoloration, etc.
11. Mettez cet article à l'intérieur dans la température ordinaire; Évitez l'exposition au soleil ou de mettre à côté des sources de chaleur, qui peuvent provoquer la déformation, la fissure ou la décoloration, etc.
12. Il y aurait peut-être une odeur mal lors que l'emballage est retiré, la mettez dans une espace ventilée et ouvrez la porte pour éliminer cet odeur.
13. Ce produit n'est pas destiné aux enfants. Si nécessaire, il faut sous la surveillance des adultes. Sinon, le vendeur ne prend pas la responsabilité pour les dommages matériels ou corporels.
14. Ne pas permettre les enfants de monter ou jouer sur ce produit pour éviter des blessures causés par le renversement du produit ou le miroir cassé.
15. L'armoire mural devrait être fixée au mur par des accessoires fournies ou achetés. Interdit les enfant à grimper sur le meuble.
16. Ne laissez pas les enfants jouer dans la zone de travail durant le montage. Les accessoires (vis ou les autres petites pièces) peuvent être avalées ou inhalées.
17. Pour éviter la risque d'étouffement, maintenez le sac en plastique hors de portée des bébés et des enfants.

Installation

Sur la porte

Les crochets conviennent aux portes de moins de 4,5 cm d'épaisseur.

Step 1: Installez les crochets à l'arrière de l'armoire à l'aide des 4 H vis..



Step 2: Fixez le ruban adhésif double face à l'arrière du porte pour empêcher le secouement de l'armoire.

Step 3: Suspendez le meuble sur la porte et poussez-le vers la porte pour le fixer..

Au mur:

Step 1: Percez des trous après avoir mesuré et marqué la position.

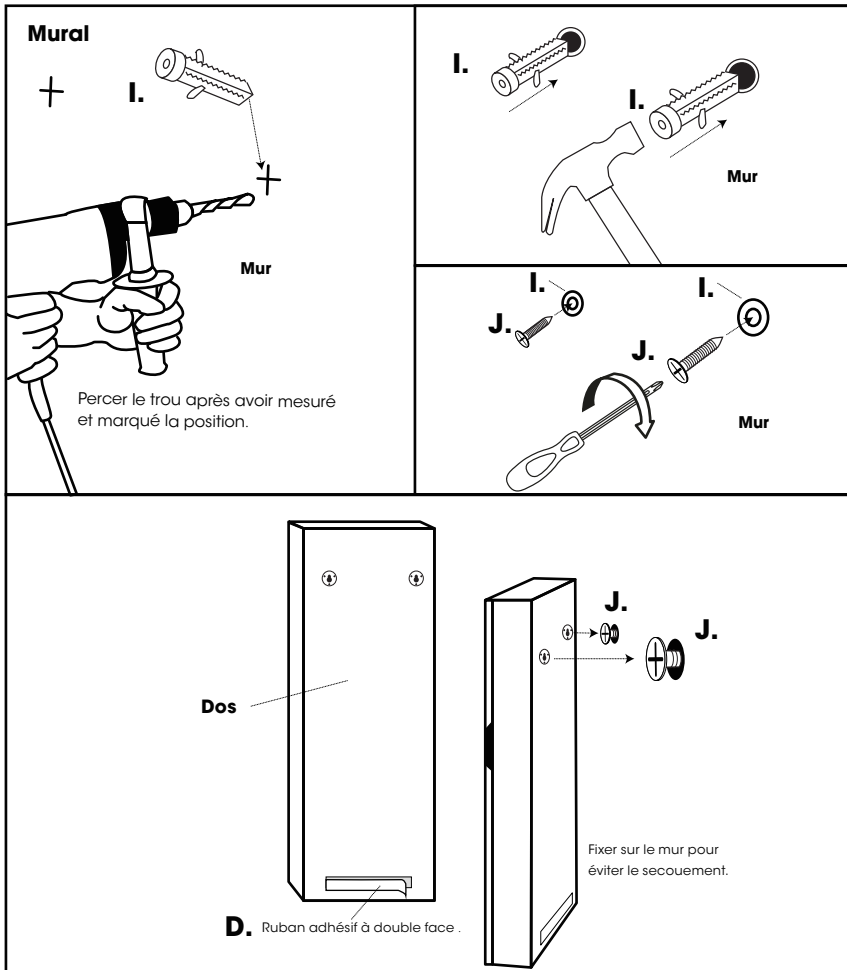
Step 2: Insérer les chevilles.

Step 3: Fixez le ruban adhésif double face à chaque coin du dos pour empêcher le secouement.

Step 4: Accrocher l'armoire avec les vis J et le presser contre le mur pour le fixer.

Notes:

1. Ne mettez pas ce produit dans des espaces humides.
2. Éloignez les enfants aux les accessoires lors de l'installation.



Specifications

Matériaux	Verre réel, MDF de qualité, velours doux
Miroir Inclus?	Oui
Dimension	108 x 37 x 9.5cm / in
Poids	9.2kg / oz

Garantie & Service clientele

12 mois de garantie.

Si vous avez besoin d'un aide et avez des problèmes, n'héritez pas à contacter notre service groupe et nous répondrons dans 24 heures.

Il suggère de laisser les details de votre problèmes et votre numéro de commande, nous serons vous aider le plus rapide possible.



NORTH AMERICA

E-mail: Service@nicetree.co

Address: 505, Bldg 6, Shenglong Garden phase 2,
No.2 Shenglong Rd., Longcheng St., Longgang Dist., Shenzhen

Manufacturer

Shenzhen Xiaojia Technology Co.Ltd

Made in China