

Model: NT-HF004
Hanging Mirrored Jewelry Cabinet
Assembly Instructions

IT

Grazie per aver acquistato l' armadietto portagioie Nicetree. Si prega di leggere attentamente questo manuale utente e conservarlo in un luogo sicuro per riferimenti futuri. Se hai bisogno di assistenza, non esitare a contattare il nostro team di supporto con il numero di modello del prodotto e il numero d'ordine Amazon.

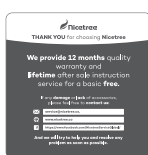
Contenuto della confezione

A.



Manuali d'istruzione
1 pc

B.



Foglio di garanzia
1 pc

C.



Armadietto
portagioie
1 pc

D.



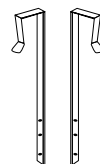
Nastro biadesivo
1 pc

E.



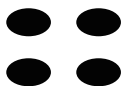
Chiavi
2 pcs

F.



Ganci per
pensili
2 pcs

G.



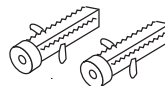
Pastiglie de EVA
4 pcs

H.



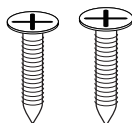
Bullone H
4pcs

I.



Plastica di
Espansione
2 pcs

J.



Chiodo a vite J
2 pcs

IMPORTANTE

Si prega di leggere attentamente le seguenti istruzioni e utilizzare il prodotto di conseguenza. Conservare questo manuale e consegnarlo quando si trasferisce il prodotto. È possibile che questo riepilogo non includa tutti i dettagli di tutte le varianti e dei passaggi presi in considerazione. Vi preghiamo di contattarci quando sono necessarie ulteriori informazioni e aiuto.

Avvertenze

1. Questo prodotto è utilizzato principalmente come specchio e organizzatore di gioielli. L'utente deve raccogliere e utilizzare rigorosamente il prodotto in conformità con il manuale. Il venditore non si assume alcuna responsabilità in merito a qualsiasi danno causato da un montaggio improprio o da un uso improprio.
2. Si prega di verificare se il corpo dell'armadio è intatto e se gli accessori sono completi prima del montaggio. Non posizionare il bordo del cabinet non aperto sul pavimento per evitare la sfilacciatura o danni.
3. Quando si monta l'armadio, assicurarsi che i fori siano lontani da cavi elettrici o condutture dell'acqua per evitare danni o perdite imprevisti.
4. Seguire le fasi di assemblaggio mostrate nel diagramma per posizionare e regolare le parti, Quindi avvitare gradualmente tutte le viti (nota: non avvitare eccessivamente).
5. L'armadio per gioielli da parete è dotato di viti e bulloni, che è adatto per essere montato sulla superficie della parete solida e piana. Considerando la diversità del muro, è necessario acquistare gli accessori giusti da un rivenditore professionale. Gli strumenti non sono forniti dai fornitori.
6. Si consiglia di montare l'armadietto da due adulti. Prestare attenzione a montare il cabinet orizzontalmente e garantire la fermezza per evitare il ribaltamento o la caduta.
7. Aprire e chiudere la porta leggermente, in modo da non danneggiare le cerniere (l'angolo di apertura della porta è di circa 100 gradi).

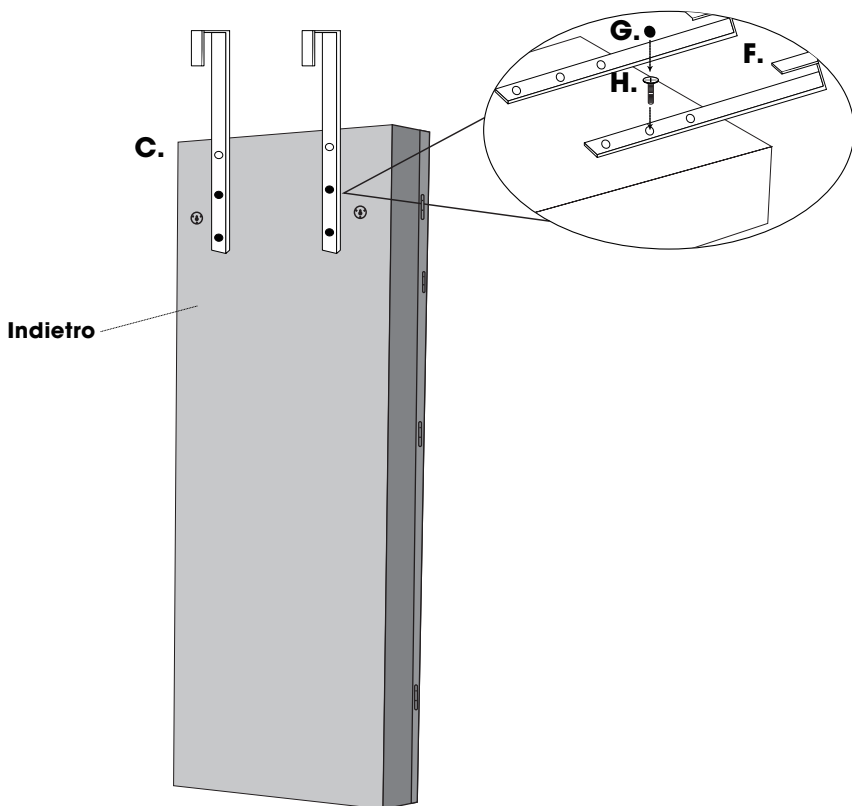
8. Si prega di mettere il prodotto sul terreno piano e lontano da oggetti appuntiti e duri. Non trascinare bruscamente e sollevare il prodotto per fare il movimento.
9. Per la cura quotidiana, pulire con un panno morbido e asciutto. Se necessario, è possibile utilizzare un detergente neutro. Non è consentito pulire la superficie con un panno bagnato o oggetti duri.
10. Tenere l'oggetto lontano dai prodotti chimici acidi, in modo da non causare la reazione chimica o la scolorazione, ecc.
11. Non esporre il prodotto vicino ai raggi solari o fonti di calore, possono causare deformazioni e persino alle screpolature.
12. Potrebbe esserci odore quando si disfa l'imballaggio, si posiziona il prodotto in un'area ventilata e di aprire la porta per rimuovere l'odore.
13. Questo prodotto non è destinato ai bambini. I bambini devono essere sotto la supervisione di un adulto per utilizzare il prodotto. Altrimenti il venditore non è responsabile per il danno o la lesione.
14. Non permettere mai ai bambini di arrampicarsi o giocare attorno al prodotto, al fine di evitare la caduta del prodotto e la rottura del corpo dello specchio e proteggere i bambini da lesioni personali.
15. Il modello deve essere montato a parete con accessori in dotazione o acquistati da soli. Proibisci il bambino di arrampicarsi o salire sul mobile.
16. Durante il processo di assemblaggio, tenere piccoli oggetti fuori dalla portata dei bambini. Può essere fatale se viene ingerito o inalato.
17. Per evitare il pericolo di soffocamento, tenere il sacchetto di plastica lontano da neonati e bambini.

Installazione

Oltre la porta

I ganci vanno bene per porte inferiore a 4,5 cm.

Passo 1: installare il gancio appeso sul retro dell'armadio utilizzando i 4 bulloni a vite H.



Passo 2: Attacca il nastro biadesivo nella parte inferiore del mobile.

Passo 3: Appendere l'armadietto sopra la porta e premerlo verso la porta per fissare.

Montaggio sul muro

Passo 1: misurare e segnare la posizione del mobile sul muro, quindi forare.

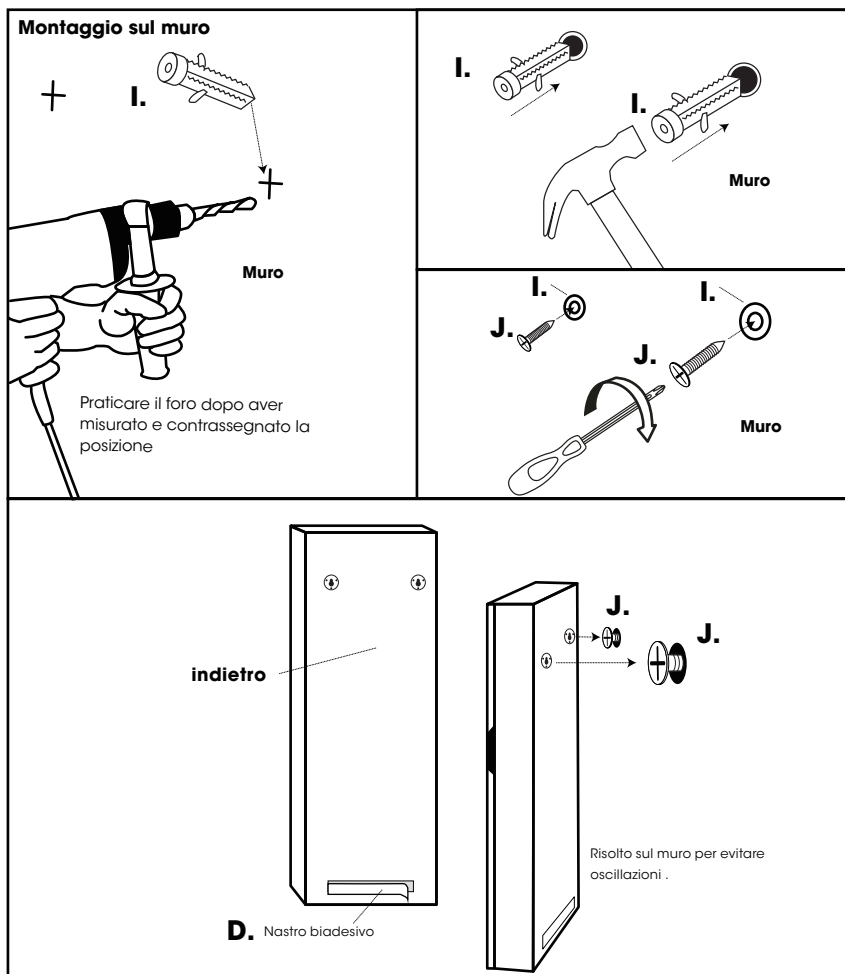
Passo 2: inserire i tasselli.

Passo 3: attaccare il nastro biadesivo a ciascun angolo della parte posteriore per impedire che il cabinet si muova.

Passo 4: Appendere l'armadio con le viti J e premerlo verso il muro per fissare.

Gli appunti:

1. Si prega di non posizionare il prodotto in aree umide.
2. Conservare gli accessori lontano dai bambini durante l'installazione.



Specifications

Materiale	Vetro, legno MDF, velluto
Specchio incluso?	sì
Dimensioni	108 x 37 x 9.5cm / in
Peso	9.2kg / oz

Garanzia & Assistenza clienti

12 mesi di garanzia.

Se hai bisogno di assistenza o hai domande sul suo utilizzo, non esitare a contattare il nostro negozio e ti risponderemo entro 24 ore.

Ti suggeriamo di lasciare i dettagli del tuo numero d'ordine e domande in modo che possiamo aiutarti a risolvere il prima possibile.



NORTH AMERICA

E-mail: Service@nicetree.co

Address: 505, Bldg 6, Shenglong Garden phase 2,
No.2 Shenglong Rd., Longcheng St., Longgang Dist., Shenzhen

Manufacturer

Shenzhen Xiaojia Technology Co.Ltd

Made in China